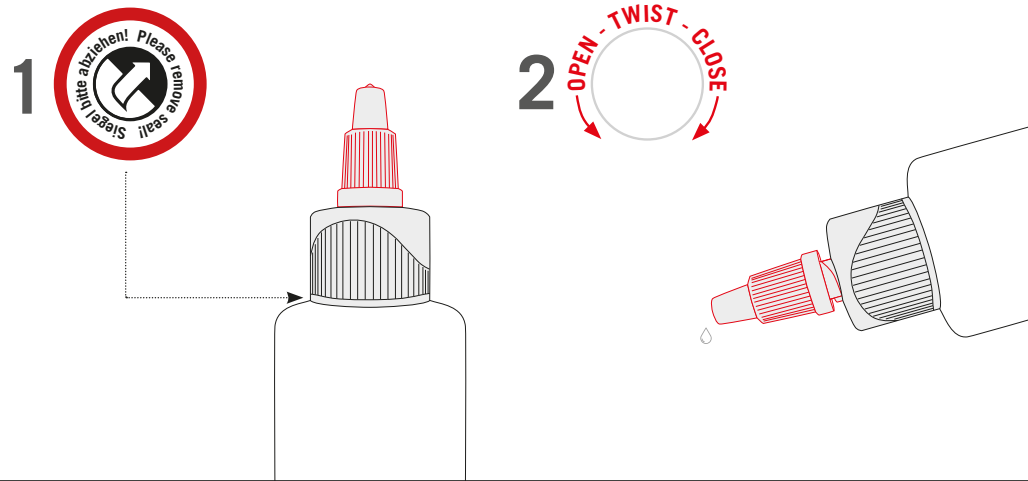


## Fermeture facile

- ! Tous les flacons de liquides sont équipés d'un bouchon rotatif très pratique. Retirer d'abord le sceau
- Le bouchon supérieur s'ouvre et se ferme ensuite facilement, même avec une seule main. Il est donc possible de faire couler le liquide goutte à goutte.



## Downloads

Workbook, fiche technique, fiche de données de sécurité ...  
Sont disponibles au téléchargement sur :  
[www.jensendental.de/downloads](http://www.jensendental.de/downloads)



**Distributeur en France:**  
Rotec  
6 Rue de la Briquerie  
ZA de Villejames  
44350 GUÉRANDE  
Tel. 02 40 62 11 02  
[contact@rotec.fr](mailto:contact@rotec.fr)  
[www.rotec-fr.com](http://www.rotec-fr.com)

## Support

**Demandes générales :**  
[contact@rotec.fr](mailto:contact@rotec.fr)  
**Support technique :**  
Contacter votre représentant



**Distribution et support technique Europe:**  
Jensen GmbH  
Gustav-Werner-Straße 1  
72555 Metzingen, Germany  
+49 7123 92260  
[info@jensendental.de](mailto:info@jensendental.de)  
[support@jensendental.de](mailto:support@jensendental.de)  
[www.jensendental.de](http://www.jensendental.de)



# InSync<sup>®</sup> ZR

Céramique à stratifier



## QUICK START GUIDE

Français



Pour un départ idéal.

 **JENSEN**  
DENTAL



## Tableau de cuisson

Les températures de cuisson ci-dessous sont à titre indicatif et peuvent varier en fonction du type de four utilisé. Nous conseillons d'une manière générale, si la restauration le permet, d'inclure un refroidissement de 1 à 6 minutes en fonction des éléments céramisés lors de la dernière cuisson (glaçage ou microstratification).

### Table de cuisson pour des restaurations sur zircon

	Température de départ [°C]	Durée de séchage [min]	Durée de fermeture [min]	Début du sous vide [°C]	Montée en température [°C / min]	Température finale [°C]	Fin du sous vide [°C]	Durée de maintien [min]	Durée d'ouverture [min]
<b>1<sup>ère</sup> Cuisson liner*</b>	450	6	2	450	60	970	970	1	1
<b>2<sup>ème</sup> Cuisson liner*</b>	450	6	2	450	60	960	960	1	1
<b>Cuisson Core dentine*</b>	450	4	2	450	40	810	810	1	1
<b>1<sup>ère</sup> Cuisson dentine</b>	450	4	2	450	40	765	765	1	1
<b>2<sup>ème</sup> Cuisson dentine</b>	450	4	2	450	40	760	760	1	1
<b>Cuisson de correction**</b>	450	4	2	450	45	700	700	1	1
<b>Cuisson de glaçage sans glazure</b>	450	4	---	---	45	755	---	1	1
<b>Cuisson de glaçage avec glazure</b>	450	3	4	580	45	720	720	1	1

\*Ne pas utiliser sur disilicate de lithium. \*\*Cuisson de correction avec masses de correction.

### Table de cuisson pour les microcéramiques MiYO

	Température de départ [°C]	Durée de séchage [min]	Durée de fermeture [min]	Montée en température [°C / min]	Durée de maintien 1 [s]	Début du sous vide [°C]	Températ. finale [°C]	Fin du sous vide [°C]	Durée de maintien 2 [s]	Durée d'ouvert [min]
<b>Zircon</b>	400 - 450	3	4	45	30 - 45	580	720	720	30 - 60	1
<b>Disilicate de lithium</b>	400 - 450	3	4	45	30 - 45	580	710	710	30 - 60	1

### Table de cuisson pour restaurations sur disilicate de lithium

	Température de départ [°C]	Durée de séchage [min]	Durée de fermeture [min]	Début du sous vide [°C]	Montée en température [°C / min]	Température finale [°C]	Fin du sous vide [°C]	Durée de maintien [min]	Durée d'ouverture [min]
<b>1<sup>ère</sup> Cuisson dentine</b>	450	4	2	450	40	765	765	1	1
<b>2<sup>ème</sup> Cuisson dentine</b>	450	4	2	450	40	760	760	1	1
<b>Cuisson de correction**</b>	450	4	2	450	45	700	700	1	1
<b>Cuisson de glaçage sans glazure</b>	450	4	---	---	45	755	---	1	1
<b>Cuisson de glaçage avec glazure</b>	450	3	4	580	45	710	710	1	1

### Table de cuisson pour restaurations sur titane

	Température de départ [°C]	Durée de séchage [min]	Durée de fermeture [min]	Début du sous vide [°C]	Montée en température [°C / min]	Température finale [°C]	Fin du sous vide [°C]	Durée de maintien [min]	Durée d'ouverture [min]
<b>Cuisson d'opaque*</b>	450	4	2	450	55	800	800	2	1
<b>1<sup>ère</sup> Cuisson dentine</b>	450	4	2	450	45	760	760	1	1
<b>2<sup>ème</sup> Cuisson dentine</b>	450	4	2	450	45	750	750	1	1
<b>Cuisson de correction**</b>	450	4	2	450	45	700	700	1	1
<b>Cuisson de glaçage sans glazure</b>	450	4	---	---	45	735	---	1	1
<b>Cuisson de glaçage avec glazure</b>	450	3	4	580	45	720	720	1	1

\*Ne pas utiliser sur disilicate de lithium. \*\*Cuisson de correction avec masses de correction.



## Table de combinaison des couleurs

Couleur	A1	A2	A3	A3,5	A4	B1	B2	B3	B4	C1	C2	C3	C4	D2	D3	D4
<b>Liner</b>	1	2	2	2	4	1	1	2	2	1	3	3	4	1	5	5
<b>Titan Opaquer</b>	A1	A2	A3	A3,5	A4	B1	B2	B3	B4	C1	C2	C3	C4	D2	D3	D4
<b>Core Dentine</b>	CD2	CD6	CD6	CD3	CD5	CD6	CD6	CD3 CD5 <sup>1)</sup>	CD5	CD2	CD4	CD5	CD5	CD4	CD5	CD5
<b>Opaque Dentine</b>	A1	A2	A3	A3,5	A4	B1	B2	B3	B4	C1	C2	C3	C4	D2	D3	D4
<b>Dentine</b>	A1	A2	A3	A3,5	A4	B1	B2	B3	B4	C1	C2	C3	C4	D2	D3	D4
<b>Enamel</b>	LIGHT YELLOW	YELLOW	YELLOW	DARK ORANGE	DARK ORANGE	LIGHT YELLOW	YELLOW	ORANGE	DARK ORANGE	YELLOW	YELLOW	ORANGE	DARK ORANGE	LIGHT YELLOW	YELLOW	ORANGE
<b>Enamel<sup>2)</sup></b>	57	57	58	59	59	57	58	58	59	58	59	59	59	59	59	59

1) CD3/CD5 dans un ratio de 50 : 50 / 2) Lors de l'utilisation de Core Dentine, utiliser les masses Enamel 57-59